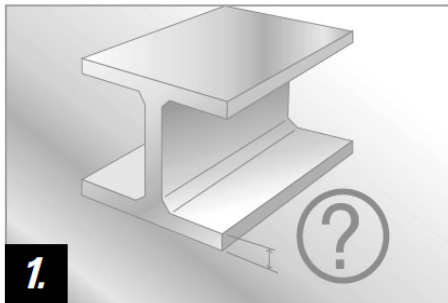
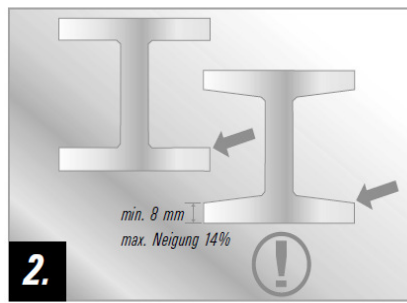


Les instructions d'assemblage TKM KROKO



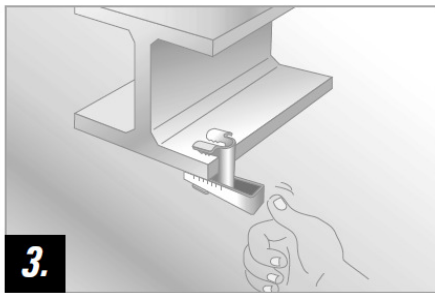
1.

Faites attention à la force des ailes de la poutre! Pour les différentes épaisseurs des ailes de la poutre (de 8-15 mm) ou (16 à 20 mm), faite simplement une rotation de 180°



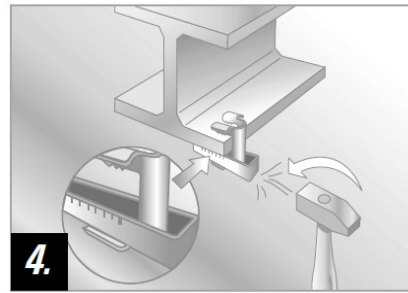
2.

Noter la forme du porteur!
Le crampon s'adapte aux plans droit ou incline (max. 14%)



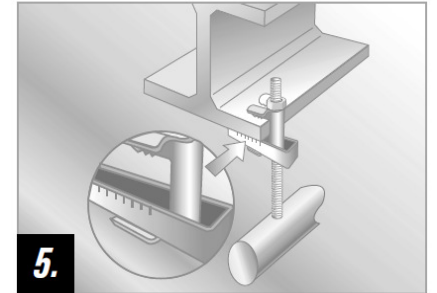
3.

La cale est toujours le TKM fixé à l'extérieur du support et poussé à la main jusqu'à présent sur la bride d'appui, à la mise à l'échelle de l'épaisseur de la bride de support correspond à:
Bride faisceau = zéro
Le installation est possible avec une main.



4.

Avec une marteau (environ 500 g) taper sur la cale au moins 3 graduations uniformément par rapport au pion zéro. Jusqu'au moment ou cela n'est plus possible.

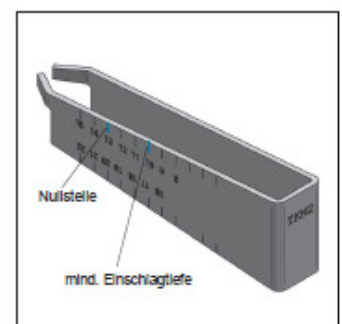


5.

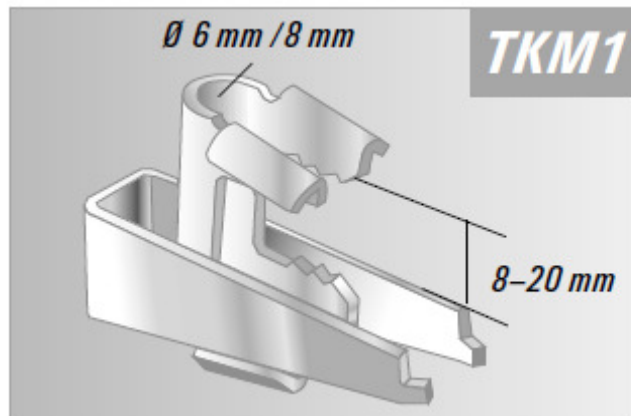
Le support peut être monté sur le support horizontal et vertical; pour l'installation avec l'approbation VdS seulement et FM uniquement avec montage horizontal.

Remarque:

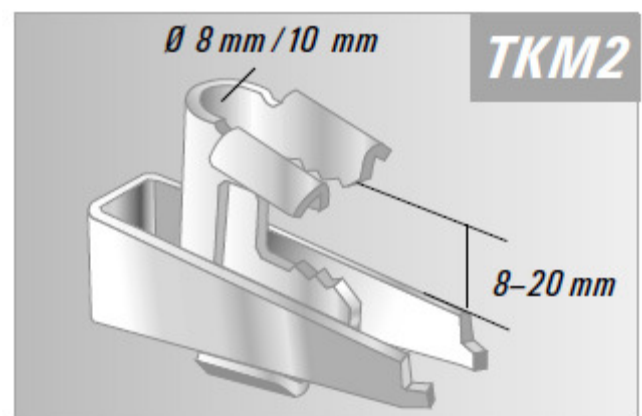
La mise à l'échelle sur la cale est utilisé pour vérifier l'installation correcte. Les nombres inscrits en fonction de l'épaisseur de la bride du support utilisé. Ce sont les points de repérage (voir fig. 3) Lorsqu'il est correctement assemblé la cralle, le coin doit être prise en parallèle et en pente d'au moins 3 graduations.



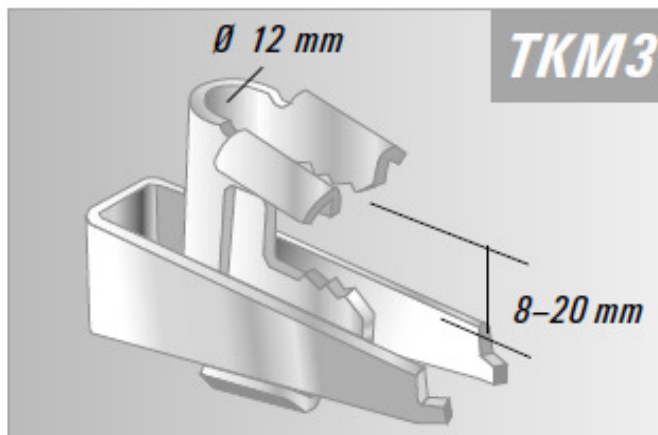
Les instructions d'assemblage TKM KROKO



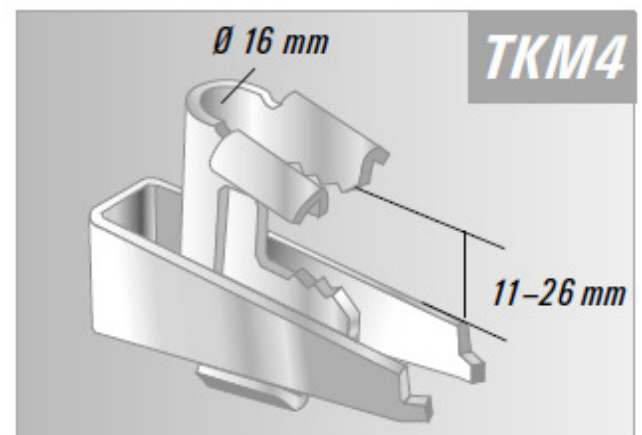
plage de serrage 8 – 20 mm



plage de serrage 8 – 20 mm



plage de serrage 8 – 20 mm



plage de serrage 11 – 26 mm

Attache de poutre	barre filetée	porteur	plage de serrage (mm)	Charge nominale après (KN) VdS 2100-06: 1981-1901
TKM 1	M 8	14% ¹	≥ 8	2,0
TKM 2				
TKM 3	M 8	Parallel ²	≥ 8	2,0
TKM 4				
TKM 2	M 10	14% ¹	≥ 8	3,5
		Parallel ²	≥ 8	3,5
TKM 3	M 12	14% ¹	≥ 8	5,0
		Parallel ²	≥ 8	5,0
TKM 4	M 16	14 % ¹	≥ 11	10,0
		Parallel ²	≥ 11	10,0

1) bride inclinée interne selon la norme DIN 1025, 2009-04

2) des faces de bride parallèle, par exemple, selon la norme DIN 1025, 2009-04

Accessoires de montage: languette de verrouillage sur demande